



**UK ROTOFLEX IN THE SHAFT MOUNTING**

**RU РОТОФЛУКС С КРЕПЛЕНИЕМ В РАСТОЧКУ ВАЛА**

	Air Воздух	Vacuum Вакуум	Oil Масло	Water Вода
	1/4" ÷ 1/2" ▶ 10 bar ⇔ 145 PSI	1/4" ÷ 1/2" ▶ 7 Kpa ⇔ 2" Hg	1/4" ÷ 1/2" ▶ 50 bar ⇔ 725 PSI	1/4" ÷ 1/2" ▶ 50 bar ⇔ 725 PSI
	120°C ⇔ 248°F	120°C ⇔ 248°F	120°C ⇔ 248°F	120°C ⇔ 248°F
	1/4" ÷ 1/2"	1/4" ÷ 1/2"	1/4" ÷ 1/2"	1/4" ÷ 1/2"
	3.500	3.500	3.500	3.500

**UK ROTOFLEX IN THE SHAFT MOUNTING**

**RU РОТАЦИОННЫЕ СОЕДИНЕНИЯ ROTOFLEX С КРЕПЛЕНИЕМ В РАСТОЧКУ ВАЛА**

1 PASSAGE, SIZEZ FROM 1/4" TO 1/2"

The unions of the model V are designed for inside the shaft mounting with short overhang. They are available with two different micro-lapped sealing assemblies:

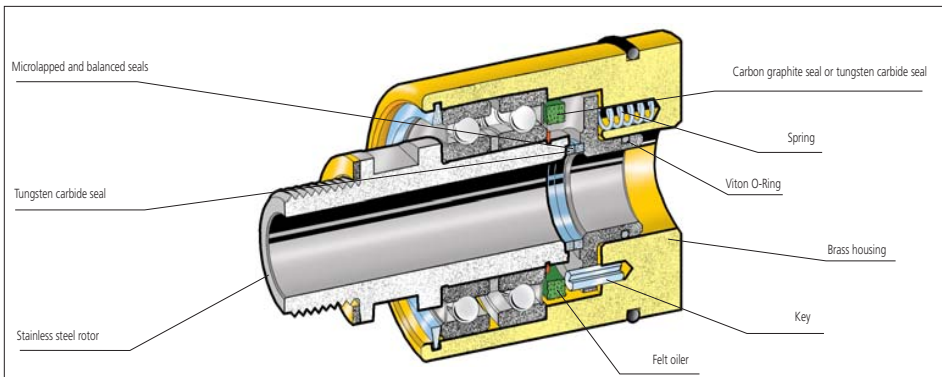
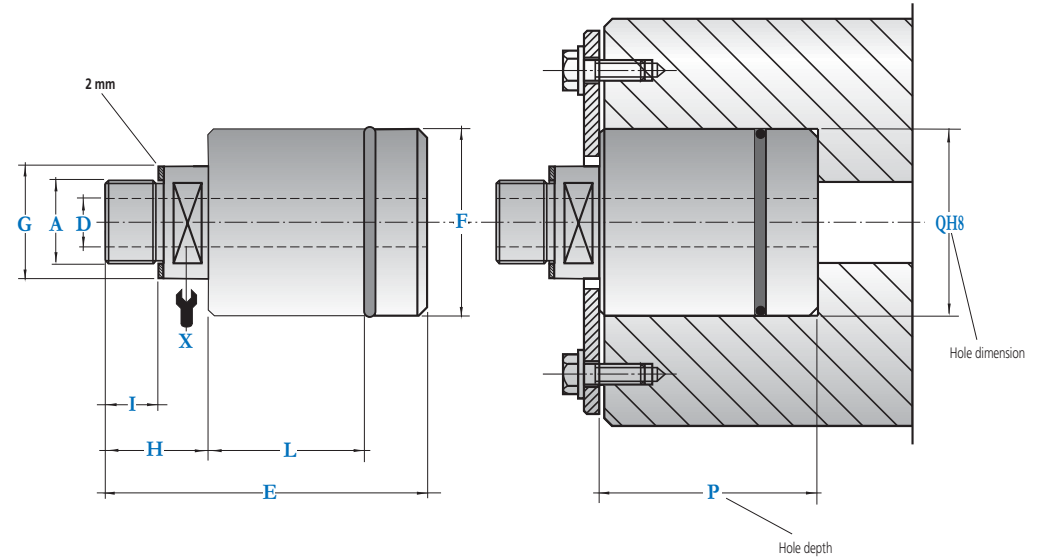
- N model (standard), with carbon graphite to tungsten carbide seals, for air, vacuum and hydraulic oil at 20 bar max pressure..
- D model (heavy duty) with tungsten carbide to tungsten carbide seals for hydraulic oil applications.

The Model V6, very short it is provided with a center spring and with N seals in stainless steel to carbon graphite or with D seal in stainless steel against bronze. Do not use the unions at max application limits without consulting ROTOFLEX.

1 ПРОХОД РАЗМЕРАМИ ОТ 1/4" ДО 1/2"  
 Изделия модели V созданы для крепления внутри вала с небольшим выступом. Они доступны с двумя различными типами уплотнений.

- Модель N (стандартная) с уплотнениями из углеродистого графита и карбида вольфрама для применения в воздушной, вакуумной среде и гидравлическом масле при максимальном давлении до 20 бар.
- Модель D (для жестких условий работы) с уплотнениями из карбида вольфрама для использования с гидравлическим маслом.

Модель V6 имеет небольшую длину. Она оснащена центральной пружиной с N уплотнениями из нержавеющей стали и углеродистого графита, или с D уплотнениями из нержавеющей стали и бронзы. Не рекомендуется использовать изделия на максимальных возможностях применения, предварительно не проконсультировавшись со специалистами ROTOFLEX.



Номер заказа		In the shaft mounting Скреплением в расточку вала												
N	D	A	D	E	F	G	H	I	L	P	QH8	X	Kg	
V06-302-01R	V06-301-01R	G 1/4"RH	3,5	71	28,4	20	23	11	28	47,5	28,5	15	0,4	
V08-1302-01R	V08-1301-01R	G 1/4"RH	7	82	44,3	20	23	11	50	58,5	44,5	17	0,6	
V10-1302-01R	V10-1301-01R	G 3/8"RH	9	91	49	25	27	13	54	63,5	49,2	17	0,7	
V15-1302-01R	V15-1301-01R	G 1/2"RH	13	96	58,5	30	28	13	58	67,5	58,7	24	1,3	